



IRBIS® 3 report

Zeiteffiziente Erstellung umfangreicher Thermografieberichte

Mit der Thermografie-Reportsoftware IRBIS® 3 report bearbeiten Nutzer eine große Anzahl unterschiedlicher Thermogramme innerhalb kürzester Zeit und erstellen professionelle Thermografieberichte. Entsprechende Berichtsvorlagen lassen sich individuellen Wünschen anpassen und sorgen für ein effizientes Arbeiten. Ein umfangreiches Spektrum von Auswertewerkzeugen unterstützt das komfortable Analysieren und Protokollieren der Messszenarien. Damit wird IRBIS® 3 report unterschiedlichsten Ansprüchen gerecht. Thermografen, die routinemäßig Wärmebilder auswerten, erhalten ein ebenso nützliches Werkzeug, wie Nutzer, die komplexe Automationsvorgänge mit minimalem Zeit- und Arbeitsaufwand darstellen möchten.

Vorteile der Software

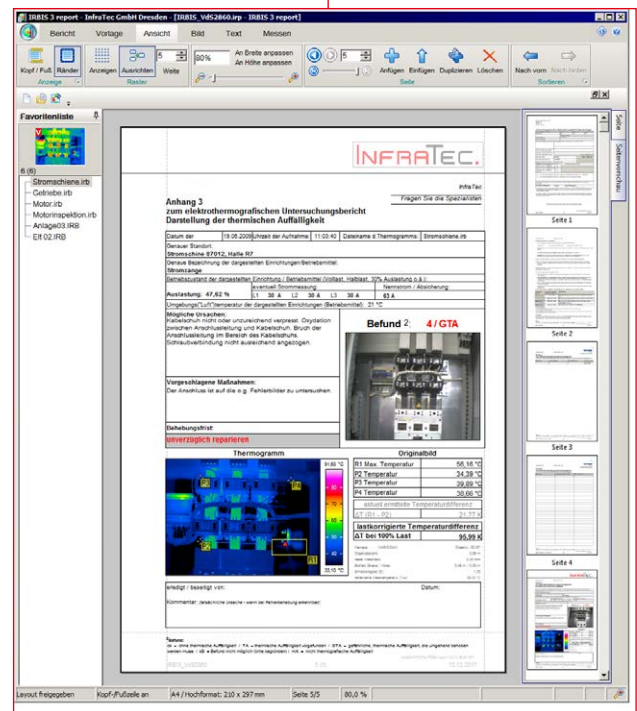
- Professionelle Thermografieberichte erstellen
- Nutzerfreundliche Softwareoberfläche stellt bereits während der Bearbeitung des Dokuments die spätere Ausgabensicht dar
- Serienberichte schnell erstellen und ändern
- Thermogramme automatisch einbetten
- Inhaltsverzeichnisse, Diagramme und Parameterzusammenstellungen generieren
- Vielfältige Auswerte- und Korrekturfunktionen nutzen
- Mit Formeleditor berichtsübergreifende Berechnungen erstellen
- Parallel bis zu vier Thermografieberichte in mehreren Fenstern bearbeiten
- Komfortabel mit Dateiformaten aller Kameratypen des InfraTec-Sortiments arbeiten



IRBIS® 3 report bietet flexible Möglichkeiten für den Export von Thermografieberichten

Wenige Schritte zum kompletten Thermografiebericht

- Große Datenmengen dokumentieren, u. a. im PDF- oder Word-Format
- Alle Thermogrammdaten sowie gewählte Darstellungseinstellungen exportieren
- Den Thermogrammen zusätzlich Temperaturskala sowie Mess-, Korrektur- und Beschriftungsflächen hinzufügen
- Aus mehreren VdS-konformen Vorlagen wählen
- Einfach eigene Reportvorlagen erstellen
- Vorlagenelemente, wie Fotos, Textfelder, Grafikelemente, Diagramme, Tabellen usw., an beliebiger Stelle im Bericht einfügen
- Sich wiederholende Kommentierungen und Bewertungskriterien leicht übernehmen



Nutzung eigener Reportvorlagen oder Vorlagen nach VdS-Standard für die komfortable Erstellung umfangreicher Thermografieberichte



Einfache Datenübernahme via IRBIS® 3 report

IRBIS® 3 report

Zeiteffiziente Erstellung umfangreicher Thermografieberichte

Vollständige Datenübernahme und -integration

- Kameraparameter wahlweise automatisiert oder manuell übermitteln
- Übernehmen von Daten wie Aufnahmedatum und -zeit, Audiokommentar, Dateiname sowie Fotos, die dem Thermogramm zugeordnet sind
- Paletten und Isothermen integrieren

Analyse- und Bearbeitungsfunktionen

- Auf alle grundlegenden Bildbearbeitungs-, Mess- und Korrekturfunktionen aus der IRBIS® 3 Softwarefamilie zurückgreifen
- Globale Strahlungseigenschaften eines Thermogramms ändern und dessen Temperaturbereich festlegen
- Verschiedene Messdefinitionen (Messpunkte, -linien und -gebiete) innerhalb des Thermogramms nutzen und in zugehörigen Messwerttabellen darstellen
- Minimum-, Maximum- und Durchschnittswerte aller Spalten eines Thermogramms in Diagrammen darstellen
- Histogramm der Häufigkeitsverteilung von Temperaturwerten für das gesamte Thermogramm oder eingetragener ROI anzeigen
- Abgeschlossene Berichte nachträglich ändern und erweitern

Editierbarer Formeleditor

- Eigene Berechnungsformeln, mathematische Funktionen und logische Anweisungen in separater Datei sichern
- Alle hinterlegten Formeln als Platzhalter berichtsübergreifend nutzen

Editierbare Kommentardatenbank

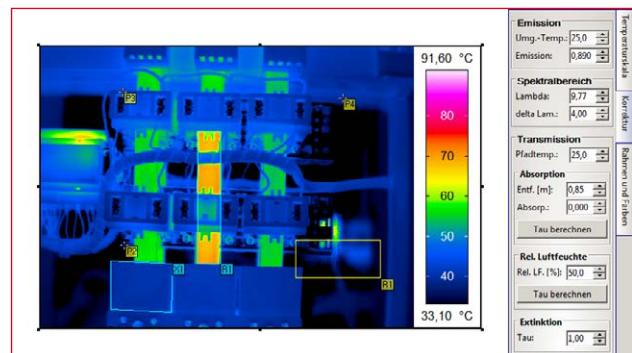
- Eigene Kommentare in der Kommentardatenbank integrieren und den Thermogrammen zuordnen
- Kommentare als Formeln, Inhaltsverzeichnis oder Platzhalter in Texten nutzen
- Kommentare, die mit der Kameraserie VarioCAM® High Definition einem Thermogramm zugeordnet wurden, automatisch in die Kommentardatenbank importieren

InfraTec
Fragen Sie die Spezialisten

Anhang 1
zum elektrothermografischen Untersuchungsbericht
Liste der untersuchten Betriebsmittel und Einrichtungen mit thermischen Auffälligkeiten

Standort	Ausrüstung	Betriebsmittel	Befund	Seite
Trafostation PW4	Komp. A4	K4	2 / ta	6
Beschichtungsanlage	Heizung Gr. 33	=33-V31	2 / ta	7
Beschichtungsanlage	Heizung Gr. 33	=33-V33	2 / ta	8
Beschichtungsanlage	Heizung Gr. 36	=36-V31	2 / ta	9
PW4 Verpackung	=A1+N1	4Q1	3 / ta	10
PW4 AFK	VBA	Leitungsschutzschalter F43	4 / gta	11
PW4 Reststoffverpress.	=ABA+ES002	-K265 / -K266	4 / gta	12
PW4 Reststoffverpress.	=ABA+ES002	K265, K266	k.B.	13

Übernommene Messdefinitionen können direkt in der IRBIS® 3 report bearbeitet werden



Änderung globaler Strahlungseigenschaften

The screenshot shows the formula editor and comment database. The formula editor displays mathematical formulas for various parameters:

- 1. DN_Vds: ((1/Lastfaktor))^2
- 2. DN_Fir: (((1/Lastfaktor))^1.68)+((1/Lastfaktor)^1.48))^2
- 3. Temp. diff: abs((r1.mos.R1.max)-(r1.mos.P2.avg))
- 4. BeiStr_F: (BeiStrPost*0.7)
- 5. Lastfaktor: (BeiStr_F)/r1.int
- 6. Breite: (r1.par.dis)*tan
- 7. Hoehe: (r1.par.dis)*tan
- 8. RFOV: (((r1.par.hov)/r1
- 9. FOV_vert: (r1.par.hov)/r1
- 10. Ersten: (r1.int.Comment
- 11. C0_Text: "o.k. - keine Maß"
- 12. C1_Text: "keine Maßnahme"
- 13. C2_Text: "bei nächstem pl"
- 14. C3_Text: "Reparatur so be"
- 15. C4_Text: "unverzüglich res"
- 16. C5_Text: "kein Befund"
- 17. C6_Text: "nichtthermograf

Hinterlegung eigener Formeln und Kommentare für berichtsübergreifenden Einsatz